

パージ電送式レベル計

動作原理

液中に挿入したセンサに現場指示計より一定流量のエアを送り、その背圧を現場指示計内の感圧素子でとらえ、液面を連続指示すると同時に4~20mA DCに変換し、外部出力します。

■ 検出部 LA100V

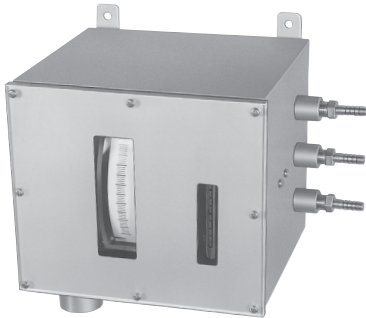


LA100V形 ; L寸法 (Max.)=10m
LA110形 ; L寸法 (Max.)= 4m

	LA100V	LA110
	<p>※計測長が4m以上の場合は、ウェイト形状が変わります。</p>	
	フレキシブルホース	硬性パイプ
フ ラ ン ジ	JIS 10 K 100 A 相当 (4コ穴)	JIS 5 K 25 A
ホ ー ス	φ 31.4 mm × φ 25.4 mm	—
配 管 口	φ 8 mmホースニップル (R ¹ / ₄)	φ 6 mm銅管用リングジョイント (R ¹ / ₄)
接 液 部 材 質	PVC・SUS304	SUS304

液体連続式

■ 現場指示計 LA1000



		LA1000
計 測 長		0 ~ 10 m
電 気 定 格	出 力 信 号	4 ~ 20 mA DC (※ 許容負荷抵抗 : 800 Ω Max.)
	精 度	増幅度1倍の場合 : ± 0.5 % F.S. 増幅度1倍以外の場合 : ± $\frac{0.5 \times 10 \text{ m}}{\text{設定スパン (m)}}$
	電 源	24 V ± 5 V DC
	消 費 電 力	約 1 W
メ ー タ		たて形アナログ指示計 100 mm × 33 mm 精度 1.5 % F.S.
配 管	空 気 源 圧 力	200 kPa ~ 300 kPa (一定)
	配 管 口	φ 8 mm 用ホースニップル (R ¹ / ₄)
温 度 特 性		± 0.05 % F.S. / °C
使 用 温 度		0 ~ +50 °C
設 置 方 法		壁取付形
質 量		約 5.5 kg

※ 電源 : 24V DC 使用時