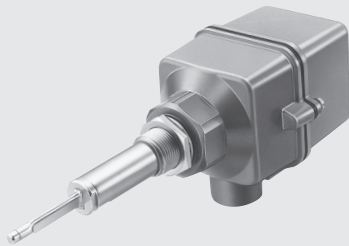
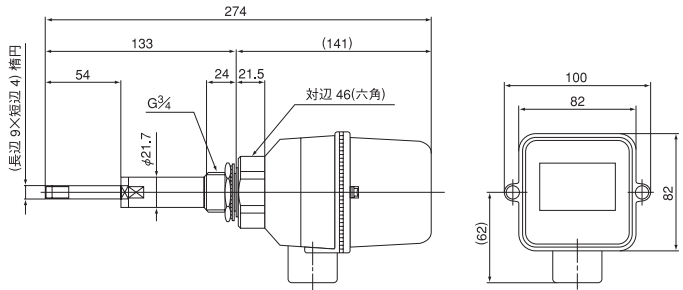
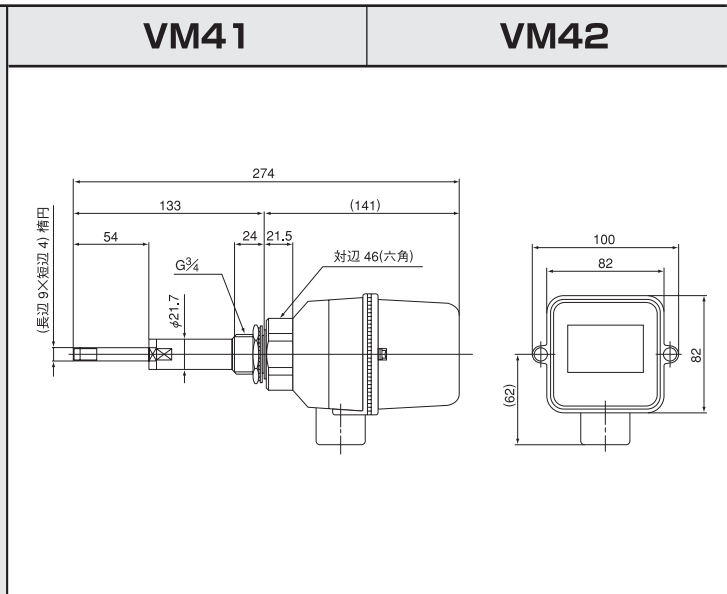


コンパクト形振動式レベルセンサ

動作原理

検出パイプ内に圧電素子と加速度ピックアップを配置し、加速度ピックアップの微小な変位を増幅回路で増幅し、圧電素子に加えると圧電素子が歪みを生じ、圧電素子の歪みが振動板に伝達され、検出パイプは振動を開始します。振動している検出パイプに粉体が接触すると、粉体の荷重や粉圧に応じて振動が減衰もしくは停止します。この振動の減衰もしくは停止を電子回路で検知して粉体検出信号を出力します。



※1. R $\frac{3}{4}$ 、 $\frac{3}{4}$ -14NPTの製品も製作可能です。

★.測定可能な見掛比重は目安です。測定物の状態や使用条件によって変化することがあります。