

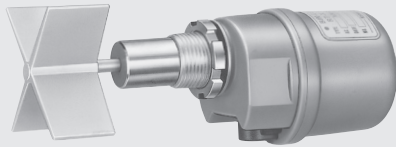
# R7形

プラスチック合理化機器や穀物処理機械などに最適

## 回転式レベルセンサ

### 動作原理

回転式レベルスイッチは、ホッパー内に挿入されたパドルがゆっくり回転運動をしながら粉体の有無を検出する方式の粉体用レベルスイッチです。パドルの周囲に粉体が存在しない場合パドルは回転運動を行います。粉体が存在する場合は回転運動を停止して、出力スイッチを作動させます。



		R7-Z	R7-ZL
名 称		基準形 (電線グラウンド方式)	ロング形 (電線グラウンド方式)
使用温度	検出部	-10 ~ +70 °C	
	ハウジング部	-10 ~ +45 °C (結露なきこと)	
構 造		IP65相当	
材質	検出部	PC、SUS 304、C3604BD、ADC12、NBR、PTFE	
	本体部	ADC12、ABS樹脂	
※3 取付方法		ねじ取付 (G $\frac{3}{4}$ )	
電線投入口		※4 G $\frac{1}{2}$ 相当	
塗 装 色		マンセル 10B $\frac{5}{6}$	
L 寸 法		93 mm	※1 1000 mm Max.
質 量		約 0.7 kg	※2 約 1.8 kg

		R7-X	R7-XL	R7-XT
名 称		基準形	ロング形	耐熱形
使用温度	検出部	-10 ~ +70 °C		
	ハウジング部	-10 ~ +45 °C (結露なきこと)		-10 ~ +120 °C
構 造		IP40相当		
材質	検出部	PC、SUS 304、C3604BD、ADC12、NBR、PTFE		SUS 304、C3604BD、A2017BD、NBR、PTFE
	本体部	ADC12、PC		
※3 取付方法		ねじ取付 (G $\frac{3}{4}$ )		
ケ ー ブ ル		SPVV 5×0.5 mm <sup>2</sup> (φ 10.5×300 mm)		
塗 装 色		マンセル 10B 4.5/5		
L 寸 法		89 mm	※1 1000 mm Max.	100 mm
質 量		約 0.5 kg	※2 約 1.6 kg	約 1.5 kg

### ●動作特性について

検出トルク	約 25mN・m
回転速度	50 Hz 1 rpm {1.65×10 <sup>-2</sup> s <sup>-1</sup> }
	60 Hz 1.2 rpm {2.0×10 <sup>-2</sup> s <sup>-1</sup> }

### ●電気的特性について

電 源	100/110/115/120/200/220/230/240 V AC 50/60 Hz (電圧を指定ください)
消 費 電 力	約 1.5 VA
最大接点定格	A C 250 V 3 A (抵抗負荷)
	D C 30 V 4 A (抵抗負荷)
最小接点定格	5 V 160 mA DC (抵抗負荷)
警 報 接 点	マイクロスイッチ接点

注) ステンレス製パドル (SUS 304、2枚羽根) もオプションとして準備しております。  
 ※1. L寸法が1000mmの場合の先端荷重は、XL形:134N Max./ZL形:94N Max. となります。  
 ※2. 製品質量は、L寸法が1000mmの場合で表示しております。  
 ※3. R7形、取付専用フランジ (JIS SK 65A 相当、厚さ 2mm、4×φ11穴、SUS 304) をオプション部品として準備しております。  
 ※4. G $\frac{3}{4}$ 相当も製作可能です。

粉体ポイント式